

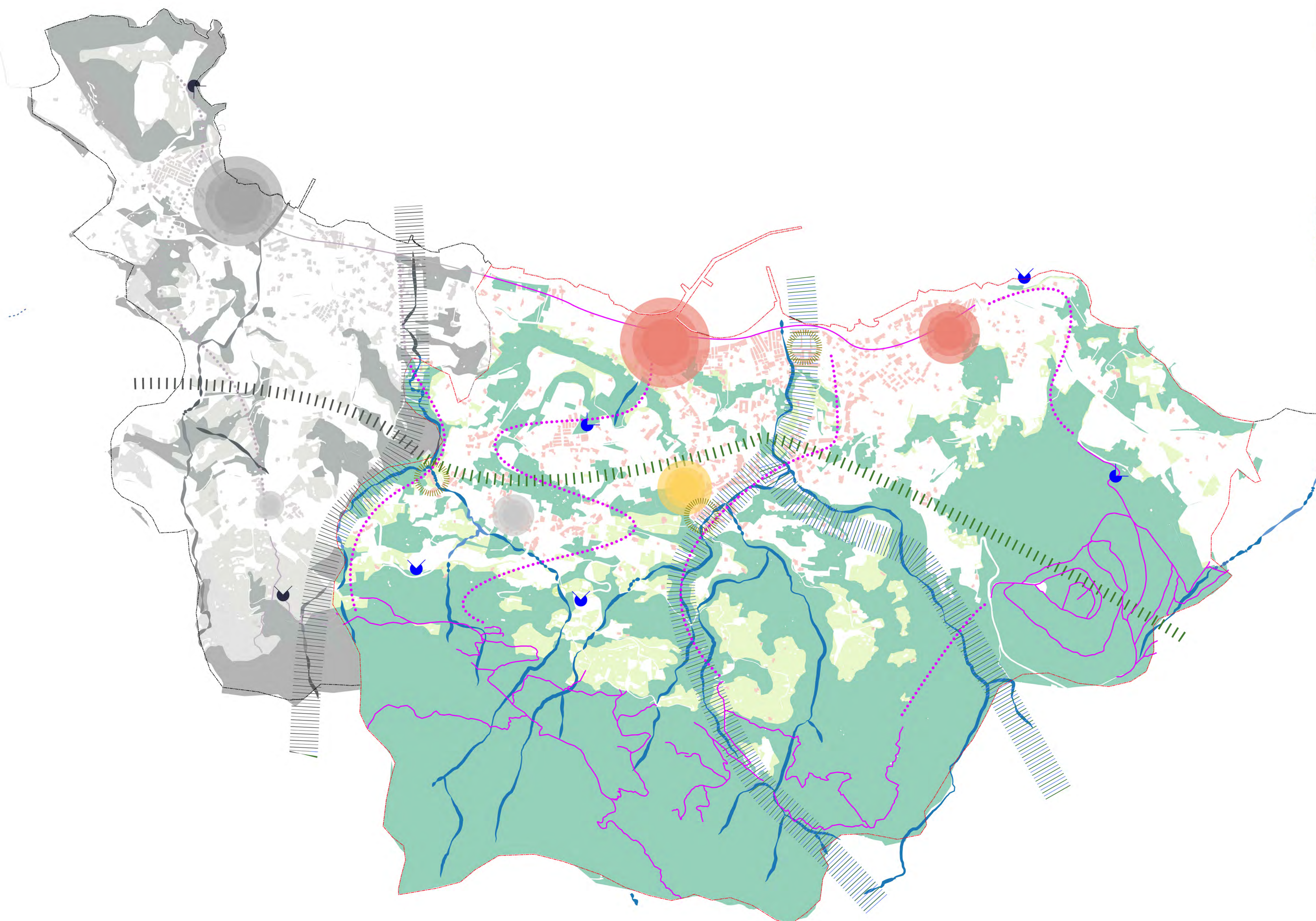
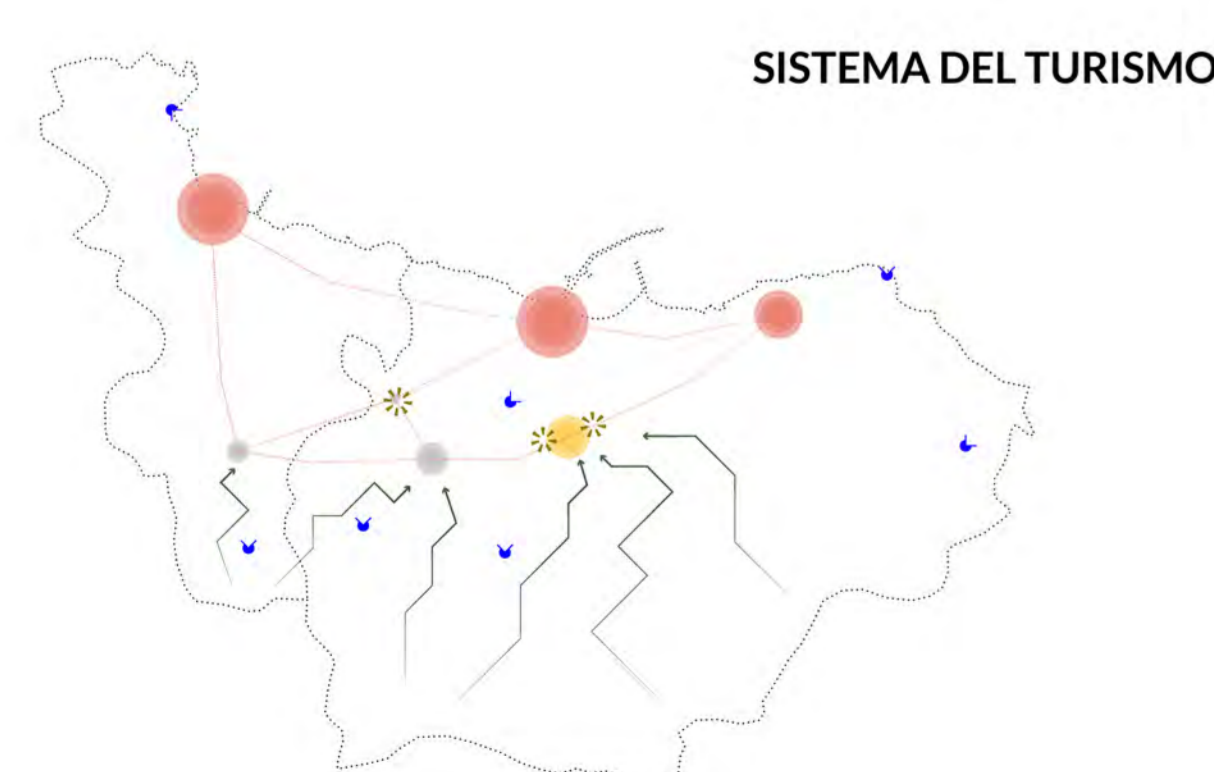
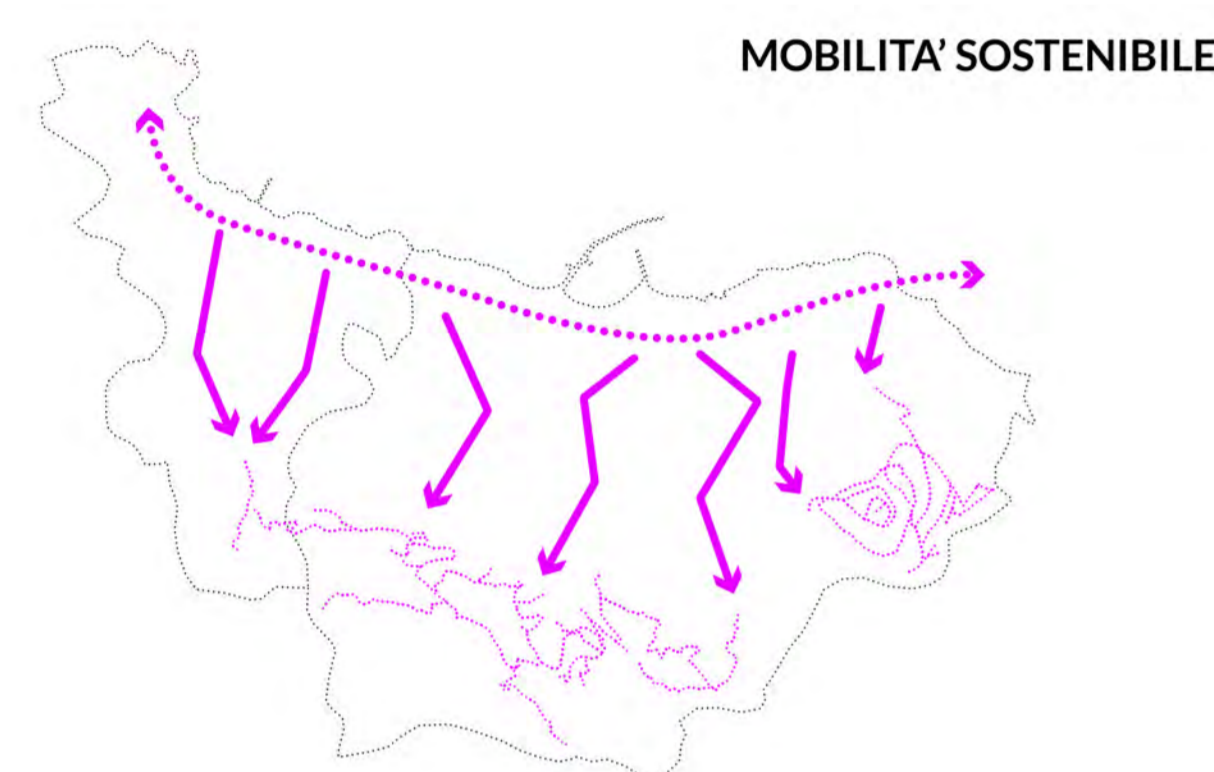
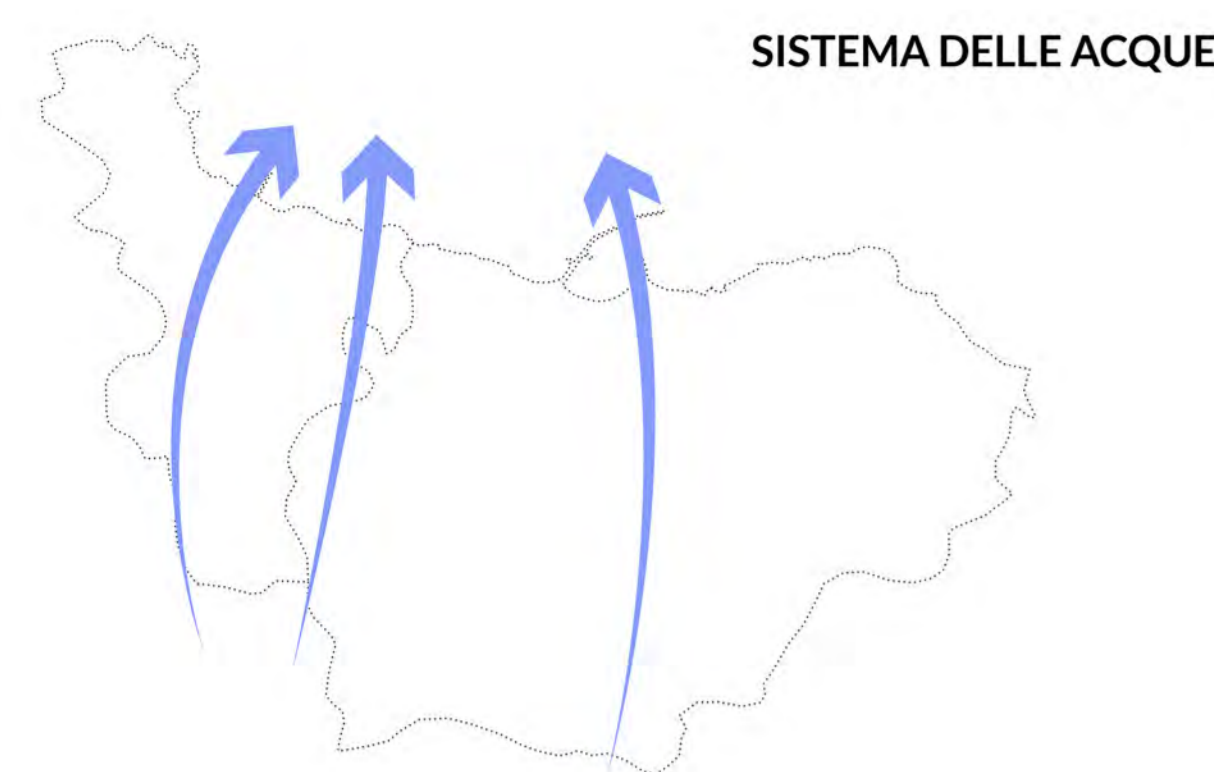
Studio territoriale intercomunale elaborato nell'ambito dell'accordo-quadro con il Dipartimento di Architettura della Università degli studi di Napoli Federico II, finalizzato alla valorizzazione della città, del territorio, dell'architettura e del paesaggio, con particolare attenzione alle dimensioni del rischio territoriale dei comuni di Casamicciola Terme e Lacco Ameno.

Responsabile Scientifico Prof. Arch. MICHELANGELO RUSSO, Direttore DIARC  
Coordinatore Scientifico Prof. Arch. ENRICO FORMATO

Laboratorio di Ricerca Ph.D. Arch. MARICA CASTIGLIANO  
Dott. Arch. FABIO DI IORIO  
Dott. Arch. FEDERICA VINGELLI

Sindaco Dott. Ing. GIOVAN BATTISTA CASTAGNA

Dirigente  
Settore Urbanistica



- Centralità turistiche, commerciali e insediative consolidate
- Centralità turistiche, commerciali e insediative in da potenziare
- Centralità turistiche, commerciali e insediative colpite dal sisma del 2107
- Rete di sentieri paesaggistici e della mobilità sostenibile
- Integrazione della rete di sentieri paesaggistici e della mobilità sostenibile
- Rete ecologica primaria
- Rete ecologica secondaria
- Punti di osservazione (zone panoramiche)
- Riqualificazione del sistema idrografico
- Recupero degli stabilimenti termali in disuso
- Connessione ecologica (RETE SECONDARIA)
- Corridoi ecologici (Verdi e Blu) (RETE PRIMARIA)
- Confine Comunale
- Confini Comuni limitrofi
- Comune di Lacco Ameno